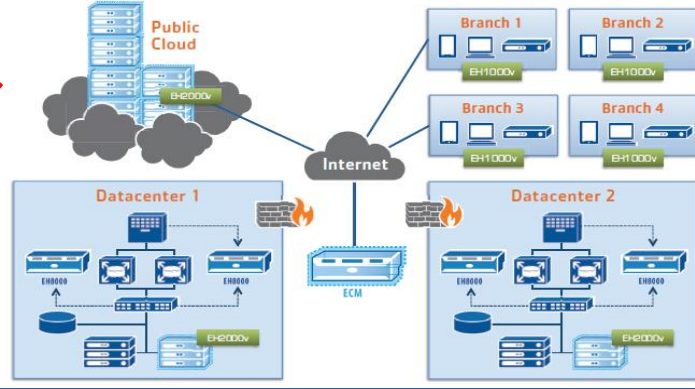


WAN最適化 解析ソリューション



**EH6000アプライアンス
10G x 2ポート**



Flex Grids >> CloudBridge - Overview

Name	Throughput (In)
Branch 1	1.87GB
Branch 2	3.86MB
Branch 3	222.47MB

● WAN最適化のためのワイヤデータ解析

- ・すべての支店におけるトラフィック解析、各ロケーションについてユーザおよびファイルにまで掘り下げた詳細な解析
- ・主なファイルタイプ (PDF、PNG、JPG、XLS) 毎のCIFSトラフィック
- ・主なコンテンツタイプ (音声、画像、様々なタイプの映像) 毎のHTTPトラフィック
- ・合計スループットとグッドプットとの比較を含むTCP解析
- ・仮想チャネルおよびクライアントタイプ (Windows、Linux、Mac) 毎のトラフィックを含むICATトラフィック

メリット

- ・WAN最適化の導入を加速化し、付加価値を与える
- ・最適化前後のパフォーマンス比較
- ・継続的なWAN最適化の調整

ExtraHopはアプリケーショントラフィックに対する可視性を提供するので、ITチームはWAN最適化技術を最大限に活用することができます。ワイヤデータ解析から得られた見識により、WAN最適化が最大のペイオフをもたらすのはどこか、WAN最適化はどの程度役立っているか、ボリューム、パターン、アプリケーションが変更されたときにWAN最適化が調整された状態をどのようにして維持するかについて判断することができます。

● WAN最適化を最大限に活用する

WAN最適化は、アプリケーションパフォーマンスを迅速化し、ネットワークインフラを最大限に活用するための非常に重要な技術になっています。しかし、多くのインテリジェントなネットワークデバイスと同様に、WAN最適化アプライアンスは、調整や最適化に役立つ見識を比較的わずかにしか提供しません。

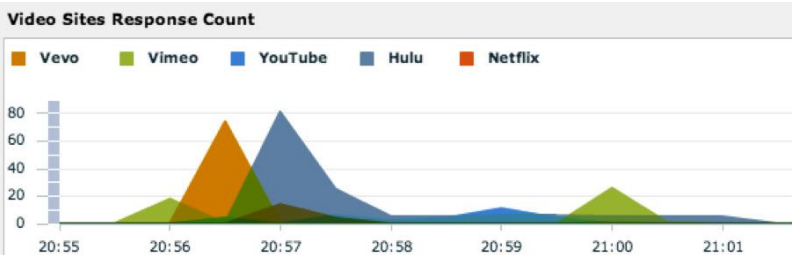
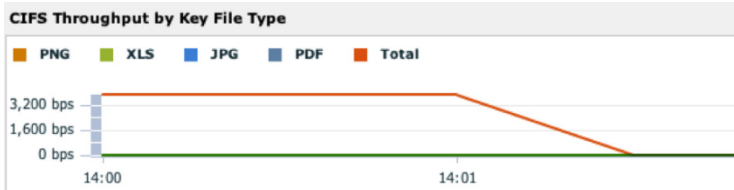
ExtraHopは、IT組織がワイヤデータ(完全な双方向ペイロードを含む、あらゆるL2-L7通信)を解析するので、IT組織は、アプリケーショントラフィックのボリューム、パターン、ならびにキャッシュ、圧縮およびその他のWAN最適化機能の適用可能性に対する見識を得ることができます。

・ワイヤデータ解析 - それぞれの支店についてネットワークのアプリケーション配信がどの程度成功しているかに対する可視性を用いて、十分な情報を得た上でWAN最適化の決定を行う。

・WAN最適化の導入に付加価値を与える - 導入前にキャッシュ、圧縮、加速化の機会を特定する。

・ベースラインパフォーマンス測定 - 最適化前後のパフォーマンスやエンドユーザ体験を比較して、WAN最適化への投資を正当化する。

・トラフィックフローのモニタリング - 特定のユーザおよびファイルを明らかにするドリルダウンに加えて、それぞれの支店間で流れているトラフィックのタイプについて明確に把握する。



ExtraHop WAN最適化解析ソリューションはアプリケーショントラフィックについての非常に重要な見識を明らかにするので、IT組織は十分な情報を得た上で決定を行うことができます。