

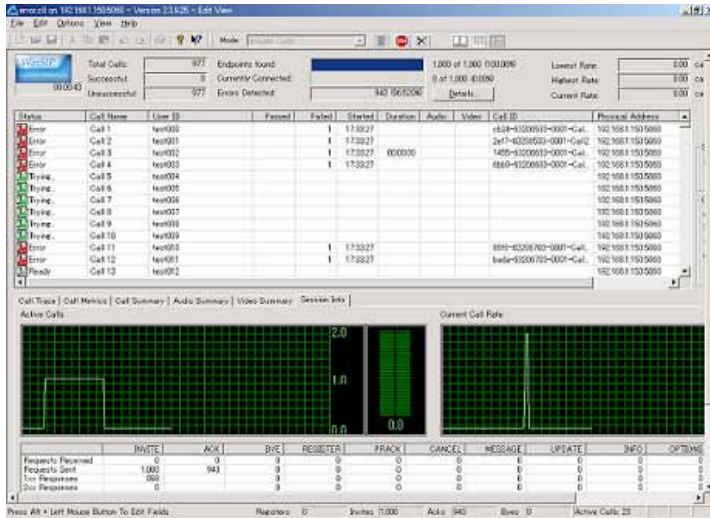
3GPP 対応!

WinSIP/323

10,000 SIPコール!

通話状況表示例

通話の一覧と現在の状況、通話数をグラフ表示、応答メッセージを集計



Touchstone Technologies社(アメリカ)のWinSIP/323は、最大10,000 SIPコール(シグナリング)の負荷試験能力を誇る他に類を見ない、3GPPを含む最新のSIP/H.323負荷試験ソフトツールです。

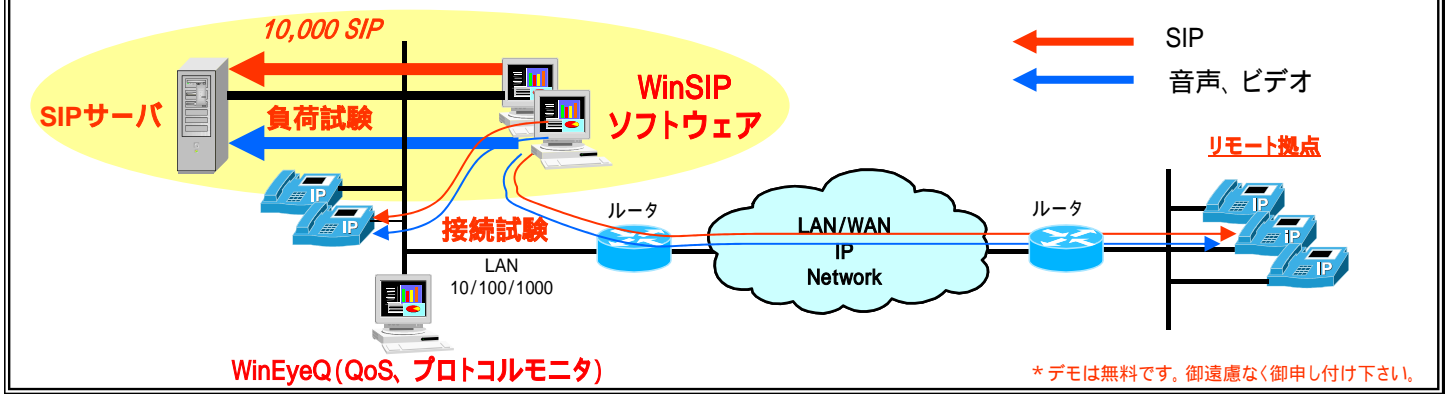
スケーラブルな高負荷試験能力や、“スクリプト”コマンドによる自由なエミュレーション機能は、あらゆるSIP/H.323負荷試験を可能にします。

勿論、ラボ用PCサーバの他、ノートPCにもインストールできますので開発・評価・検証からフィールドでのトラブルシューティングに至るまで、幅広い用途に御使用頂けます。

主な適用例:

- ・SIP、H.323サーバの負荷試験に!
- ・ソフトスイッチ、IP電話、ビデオ会議端末ゲートキーパ、ファイアウォール、MCU等の機器試験、評価、検証に!
- ・マルチベンダ間のインタオペラビリティ試験に!
- ・VoIPトラブルシューティングに!

WinSIPによるVoIP SIPサーバ負荷試験例



主な特長・機能

● ソフトツールとしては最高の負荷試験能力! 更に最適なパフォーマンス(No Error Call Rate)も自動測定!

- ・SIP(RFC3261準拠) ・10,000 SIPコール(シグナリング) ・1,000 SIPコール(メディア) ・10,000メッセージ/秒
- ・H.323 ・1,000 H.323コール(シグナリング) ・500 H.323コール(メディア) ・300,000 話中処理
- ・RTPストリーム(3GPPをサポート)を使用したオーディオ、ビデオコールの生成(使用しないことも可能)
- ・リアルタイムデータ(シグナリング及びメディア)を用いたSIP、H.323の高性能エミュレーション、プロキシサーバ機能、基本ゲートキーパエミュレーション
- ・コールエミュレーションは”Point to Point”、及び”Point to マルチPoint“(WinSIP間、又はWinSIPと機器間)
- ・各プロトコルレイヤ(H.225/Q.931, RAS, H.245, RTP, RTCP)におけるプログラマブルなスタックパラメータ
- ・5060番ポート、もしくはそれ以外の指定ポートへの複数コールに応答
- ・6DTMFシーケンス/コールまでの実発呼相互シーケンスのモデリング; DTMFTーンサポート(RFC2833)
- ・編集機能付きメッセージ表示とシングルステップモード“デバッグ”機能

● リアルタイム呼制御トレース/モニタリング、及びQoS測定!

- ・総/完了/現コール数 ・コールレート(最大を含む)/時間 ・SIPシグナリングパケット(IN/OUT)
- ・RTPパケット(IN/OUT, メディアタイプ、フレーム数/パケット)、RTCPパケット(IN/OUT)
- ・ネットワーク障害検出 ・パケットフロー遅延測定 ・長期試験によって、変化するネットワークの振る舞いを把握

● サポートRTPメディア!

- ・音声: G711Alaw/Ulaw, G721, G723.1(5.3k/6.3k), G728, G729, AMR-NB ・映像: H.261, H.263

● 他

- ・PRACK ・時間制御(固定、単調増加、ランダム)、またはマニュアル。ファーストスタート及び時間制御を含む自動SIP再コール
- ・UPDATE/RE-INVITEメカニズムに対するセッションタイマー、等

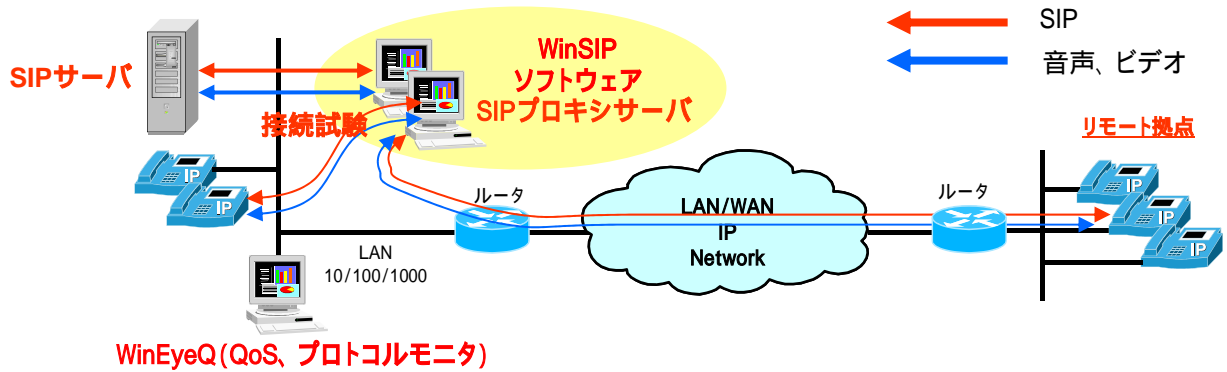
本文中の会社名、製品名は、各社の商標又は登録商標です。



日本コーネット・テクノロジー株式会社

東京都台東区東上野1-12-2 〒110-0015
(TEL) 03-5817-3655 (代) (FAX) 03-5817-3677

WinSIP をSIPプロキシサーバとして各機器の相互接続試験



メイン画面

生成する通話の設定を個々あるいはまとめて変更可能

詳細画面

選択した通話のフローをリアルタイム表示
各メッセージをテキストおよび16進で表示可能

The image shows two screenshots of the WinSIP software. The left screenshot displays the 'WinSIP Settings' dialog box, which is divided into several tabs: SIP Options, Logging, Media, Proxy/Registrar, Preferences, and Devices. The 'SIP Options' tab is active, showing settings for RTP (Enabled, Send Only, Mirror RTP Data, Fast RTP Port: 40000), Audio Capabilities (G.711, G.722, G.723, G.728, G.729, AMR), Video Capabilities (H.261, H.263), and RTCP Channel (Enabled). The right screenshot shows the 'Call Log' window, which displays a list of active calls with columns for Index, Call, Local Address, Port, Remote Address, and Port. Below the list, there is a detailed view of a selected call, showing the SIP message flow in both text and hexadecimal format.

主なユーザ

Ericsson, Cisco, Sonus Networks, Lucent, Avaya, Polycom, Sony, CMG Telecommunications, SPRINT, Verizon, MCI, SBC, BT Exact

PC仕様

- ・OS: Windows2000Professional, Windows 2000 Server, WindowsXP Professional, Windows Server 2003
- ・インターフェイス: Ethernet (10Mbps/100Mbps/1000Mbps)
- ・推奨ハードウェア CPU: Pentium4 2.4GHz以上 メモリー: 512MB HDD: 60GB バススピード: 400MHz以上

製品の種類

WinSIP - SIP bulk call generator (SIPサーバ負荷試験ツール)

Win323 - H.323 bulk call generator (H.323サーバ負荷試験ツール)

WinEyeQ - Call/QoS Monitor and SIP/H.323 protocol analyzer

本文中の会社名、製品名は、各社の商標又は登録商標です。

販売代理店

総輸入・販売元



日本コーネット・テクノロジー株式会社
東京都台東区東上野1-12-2 〒110-0015
(TEL) 03-5817-3655 (代) (FAX) 03-5817-3677
www.nihon-cornet.co.jp