

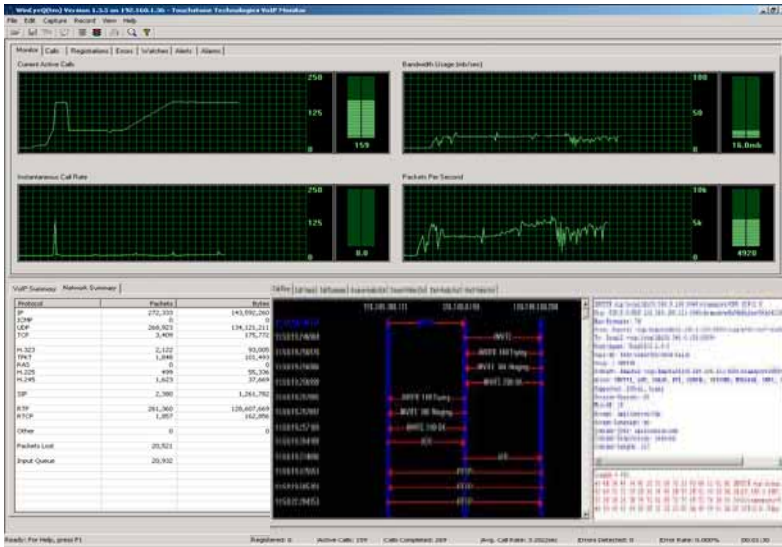
MOS/R/PESQ

WinEyeQ

QoS測定とプロトコル解析を同時に!

ネットワーク状況表示例

総通話数や総パケット数、総通信量など、監視中のネットワーク全体の状況を把握



Touchstone Technologies社(アメリカ)の“WinEyeQ”は、既存のネットワークに一切負荷を掛けず、実(VoIP)データを基に真のMOS, R, PESQをリアルタイム測定する最新のVoIP/RTP QoS測定ソフトウェアです。

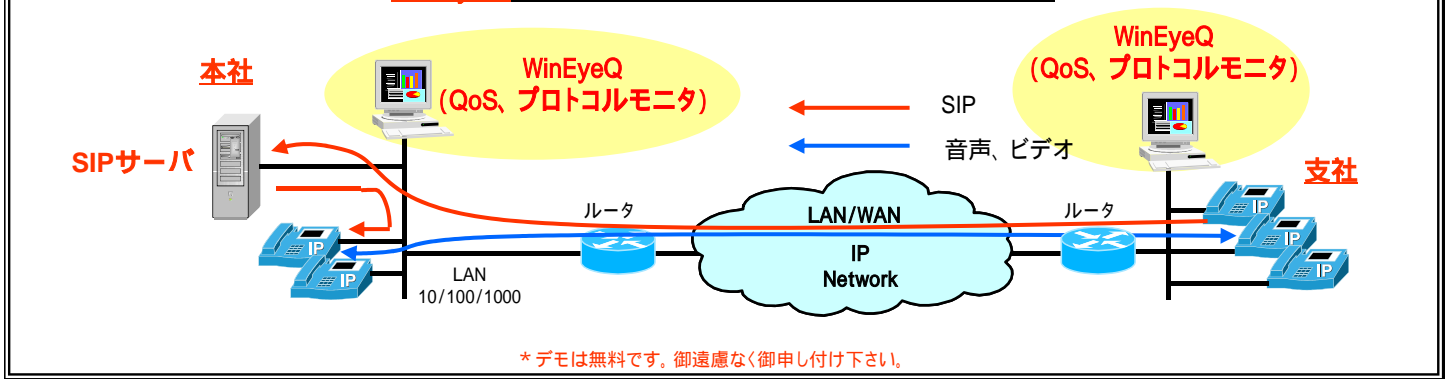
VoIP QoSのモニタリングとプロトコル解析(フロー表示)を一台で同時に行い、且つ“Ethereal”で記録した実データ(音声やビデオ)のファイルを再生・解析することも可能です

勿論、ラボ用PCサーバの他、ノートPCにもインストールできますので開発・評価・検証からフィールドでのトラブルシューティングに至るまで、幅広い用途に御使用頂けます。

主な適用例:

- ・WAN/LAN上のVoIP,RTPメディアのQoS測定、監視、管理に!
- ・ソフトスイッチ、IP電話、ビデオ会議端末ゲートキーパ、ファイアウォール、MCU等の機器試験、評価、検証に!
- ・マルチベンダ間のインタオペラビリティ試験に!
- ・VoIPトラブルシューティングに!

WinEyeQによる本支社間のVoIP QoSモニタリング



主な特長・機能

● リアルタイムQoS, メディアストリーム解析

- ・QoS測定(受聴及び会話R値、R値ベース及びPESQベース(P.862)のMOS)
- ・バーストパケットロス、平均バースト長、平均GAP長、ジッタ、遅延、良パケット、パケットロス、パケット廃棄)・DTMF(RFC 2833)検出
- ・ビデオフレームレート測定(実オーディオ、及びビデオ記録、再生(開発中))
- ・登録(発着信E.164及びID、コールIDによる)・登録詳細(ID、IPアドレス、登録者/ゲートキーパ)・Etherealトレースデータのインポート

● リアルタイム呼制御トレース/モニタリング

- ・総/完了/現コール数・コールレート(最大を含む)/時間・SIPシグナリングパケット(IN/OUT)
- ・RTPパケット(IN/OUT、メディアタイプ、フレーム数/パケット)、RTCPパケット(IN/OUT)
- ・ネットワーク障害検出・パケットフロー遅延測定・長期試験によって、変化するネットワークの振る舞いを把握

● 呼制御プロトコル解析

- ・プロトコルのフィタリング、VoIPプロトコルのモニタリングとエラーの解析・SIPやH.323でのコール開始時間や接続状態表示
- ・コールレート(平均、瞬間)、及びエラーレート・シグナリングパフォーマンス(イニシャルレスポンスタイム、ポストダイアル遅延、リング間隔、応答時間、呼接続時間、接続時間、呼開放時間、“End to End”時間)、他。

● 性能

- ・500コール(平均)、1000コール(ピーク)・2000メディアストリーム
- ・30コール/秒(平均)、125コール/秒(ピーク)

● サポートプロトコル

SIP, SIP-T, TCP, UDP, ICMP, IP, RTP, RTCP, DTMF(RFC 2833), G.711, G.723, G.728, G.729, H.261, H.263, MPEG1/2, H.323, TPKT, RAS, H.225/Q.931, H.245, H.460.9

本文中の会社名、製品名は、各社の商標又は登録商標です。



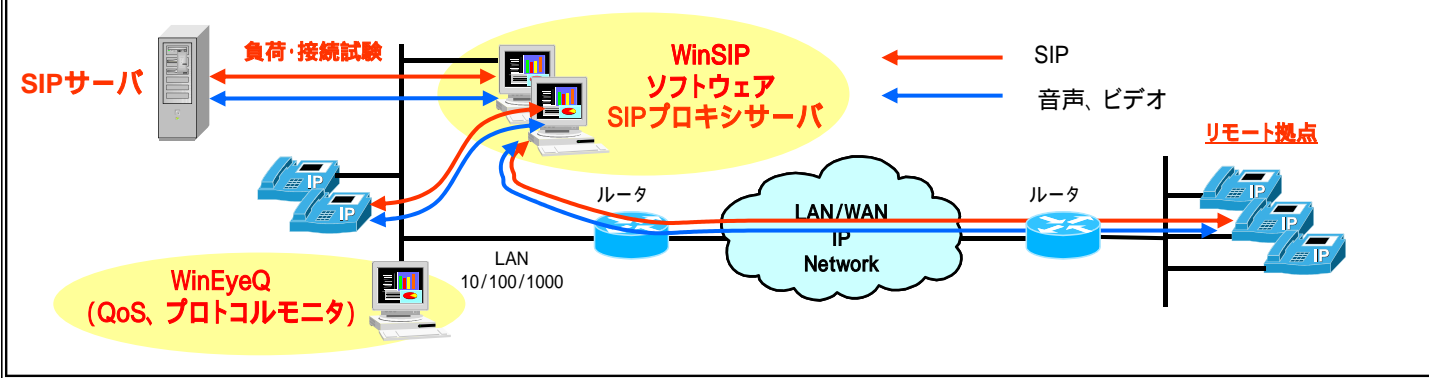
日本コーネット・テクノロジー株式会社

東京都台東区東上野1-12-2 〒110-0015

(TEL) 03-5817-3655 (代) (FAX) 03-5817-3677

www.nihon-cornet.co.jp

各機器の相互接続試験とプロトコル解析、QoS測定を同時に！

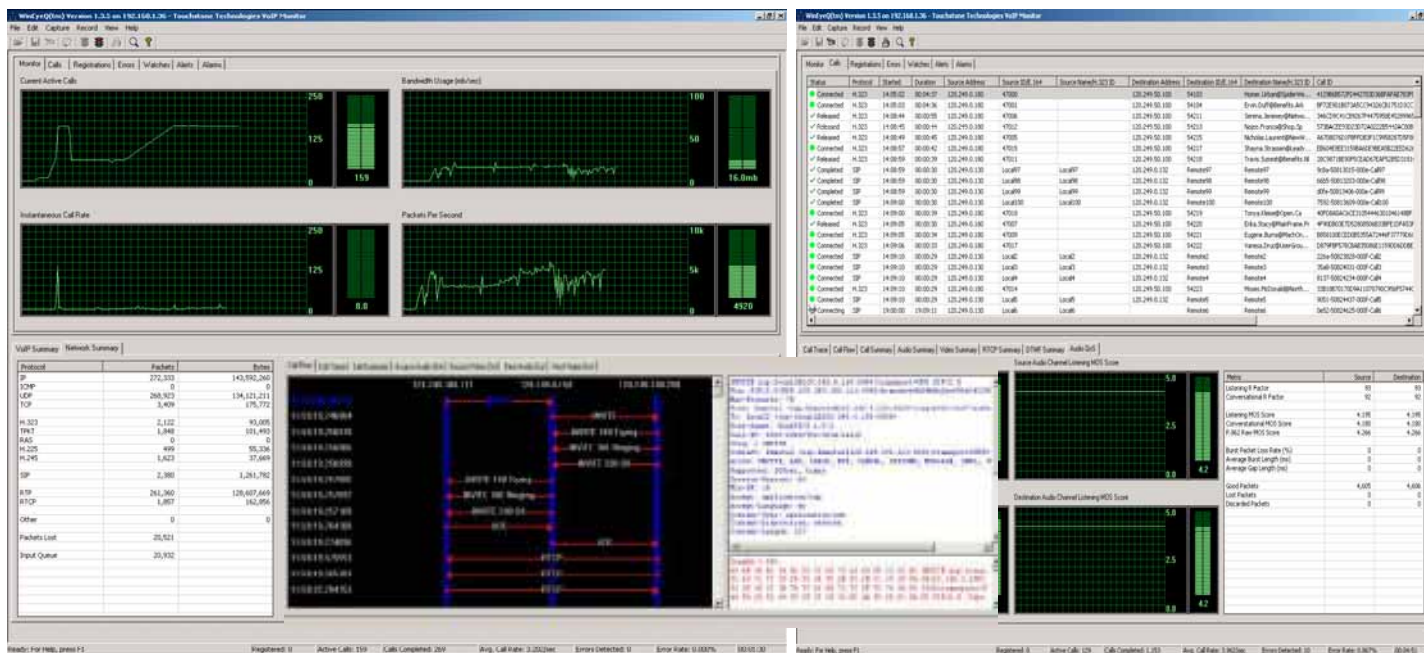


ネットワーク状況表示例

VoIP QoS表示例

総通話数や総パケット数、総通信量など、監視中のネットワーク全体の状況

選択した通話のQoSをR値やMOSでリアルタイム表示



主なユーザ

Ericsson, Cisco, Sonus Networks, Lucent, Avaya, Polycom, Sony, CMG Telecommunications, SPRINT, Verizon, MCI, SBC, BT Exact

PC仕様

- OS : Windows2000Professional, Windows 2000 Server, WindowsXP Professional, Windows Server 2003
- インターフェイス : Ethernet (10Mbps/100Mbps/1000Mbps)
- 推奨ハードウェア CPU:Pentium4 2.4GHz以上 メモリー:512MB HDD:60GB バススピード:400MHz以上

製品の種類

WinEyeQ – Call/QoS Monitor and SIP/H.323 protocol analyzer

WinSIP – SIP bulk call generator (SIPサーバ負荷試験ツール)

Win323 – H.323 bulk call generator (H.323サーバ負荷試験ツール)

本文中の会社名、製品名は、各社の商標又は登録商標です。

販売代理店

総輸入・販売元



日本コーネット・テクノジ-株式会社
 東京都台東区東上野1-12-2 〒110-0015
 (TEL) 03-5817-3655 (代) (FAX) 03-5817-3677
 www.nihon-cornet.co.jp