

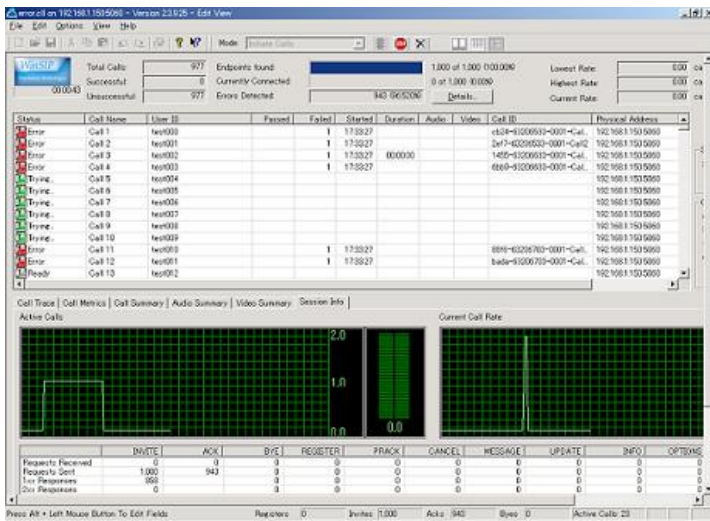
3GPP 対応!

WinSIP/323

10,000 SIPコール!

通話状況表示例

通話の一覧と現在の状況、通話数をグラフ表示、応答メッセージを集計



Touchstone Technoogies社(アメリカ)のWinSIP/323は、最大10,000 SIPコール(シグナリング)の負荷試験能力を誇る他に類を見ない、3GPPを含む最新のSIP/H.323負荷試験ソフトツールです。

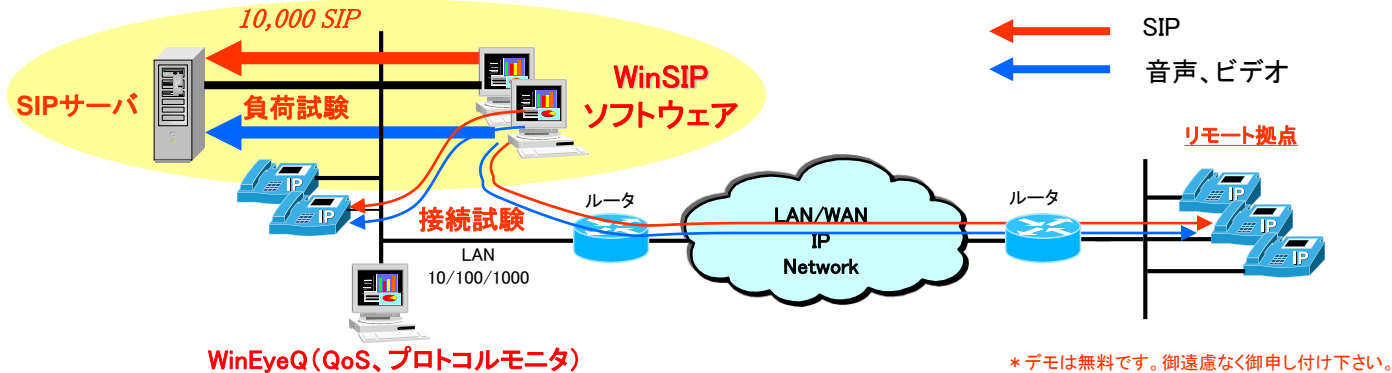
スケーラブルな高負荷試験能力や、“スクリプト”コマンドによる自由なエミュレーション機能は、あらゆるSIP/H.323負荷試験を可能にします。

勿論、ラボ用PCサーバの他、ノートPCにもインストールできますので開発・評価・検証からフィールドでのトラブルシューティングに至るまで、幅広い用途に御使用頂けます。

主な適用例:

- SIP、H.323サーバの負荷試験に!
- ソフトスイッチ、IP電話、ビデオ会議端末ゲートキーパ、ファイアウォール、MCU等の機器試験、評価、検証に!
- マルチベンダ間のインタオペラビリティ試験に!
- VoIPTラブルシューティングに!

WinSIPによるVoIP SIPサーバ負荷試験例



*デモは無料です。御遠慮なく御申し付け下さい。

主な特長・機能

● ソフトツールとしては最高の負荷試験能力! 更に最適なパフォーマンス(No Error Call Rate)も自動測定!

- SIP (RFC3261準拠) ・10,000 SIPコール(シグナリング) ・1,000 SIPコール(メディア) ・10,000メッセージ/秒
- H.323 ・1,000 H.323コール(シグナリング) ・500 H.323コール(メディア) ・300,000 話中処理
- RTPストリーム(3GPPをサポート)を使用したオーディオ、ビデオコールの生成(使用しないことも可能)
- リアルタイムデータ(シグナリング及びメディア)を用いたSIP、H.323の高性能エミュレーション、プロキシサーバ機能、基本ゲートキーパエミュレーション
- コールエミュレーションは” Point to Point ”、及び” Point to マルチPoint “(WinSIP間、又はWinSIPと機器間)
- 各プロトコルレイヤ(H.225/Q.931, RAS, H.245, RTP, RTCP)におけるプログラマブルなスタックパラメータ
- 5060番ポート、もしくはそれ以外の指定ポートへの複数コールに回答
- 6DTMFシーケンス/コールまでの実発呼相互シーケンスのモデリング; DTMFトーンサポート(RFC2833)
- 編集機能付きメッセージ表示とシングルステップモード“デバッグ”機能

● リアルタイム呼制御トレース/モニタリング、及びQoS測定!

- 総/完了/現コール数 ・コールレート(最大を含む)/時間 ・ SIPシグナリングパケット(IN/OUT)
- RTPパケット(IN/OUT, メディアタイプ、フレーム数/パケット)、RTCPパケット(IN/OUT)
- ネットワーク障害検出 ・パケットフロー遅延測定 ・ 長期試験によって、変化するネットワークの振る舞いを把握

● サポートRTPメディア!

- 音声: G711Alaw/Ulaw, G721, G723.1(5.3k/6.3k), G728, G729, AMR-NB ・映像: H.261, H.263

● 他

- PRACK ・時間制御(固定、単調増加、ランダム)、またはマニュアル。ファーストスタート及び時間制御を含む自動SIP再コール
- UPDATE/RE-INVITEメカニズムに対するセッションタイマー、等

※本文中の会社名、製品名は、各社の商標又は登録商標です。



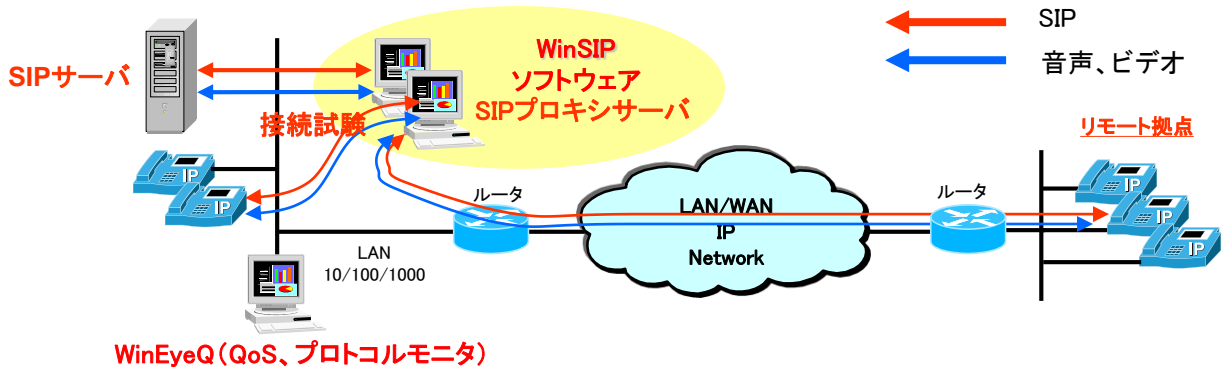
日本コーネット・テクノロジー株式会社

東京都台東区東上野1-12-2 〒110-0015

(TEL) 03-5817-3655 (代) (FAX) 03-5817-3677

www.nihon-cornet.co.jp

WinSIP をSIPプロキシサーバとして各機器の相互接続試験

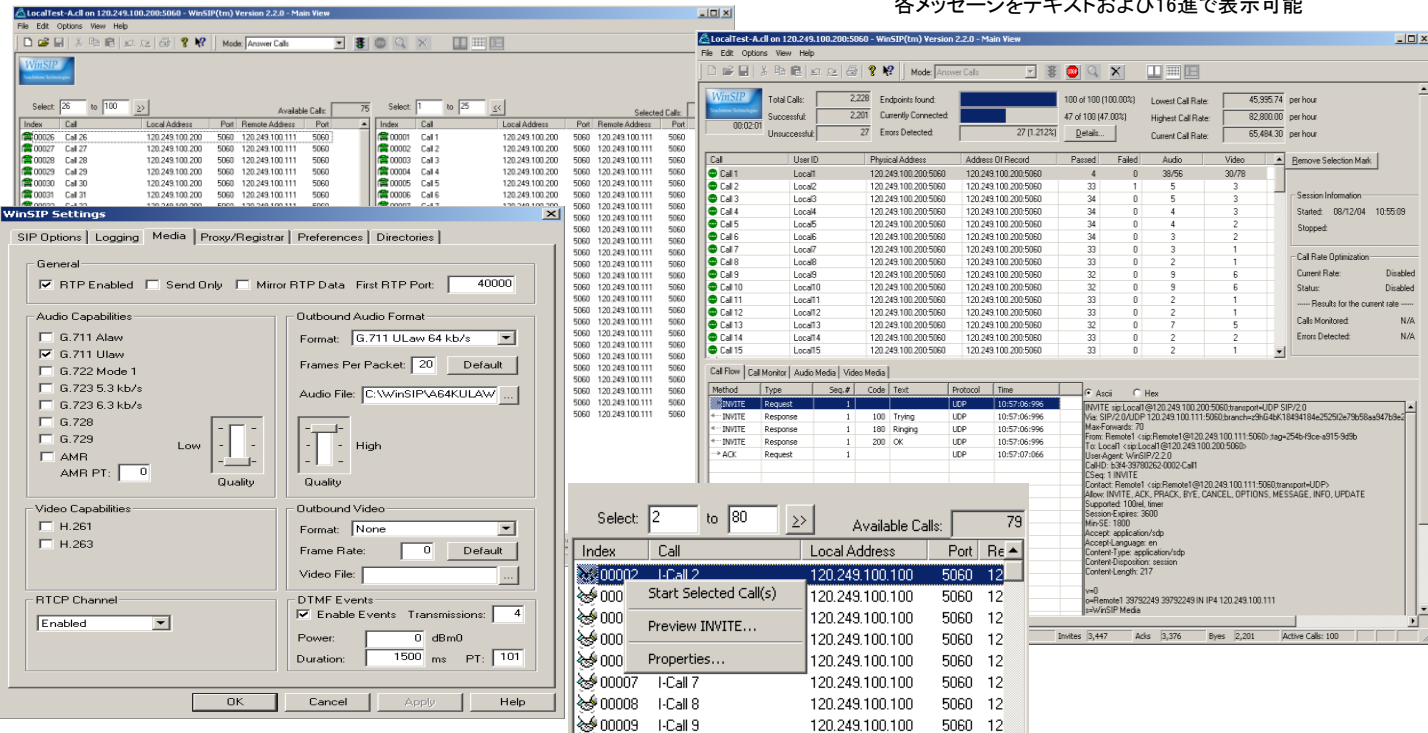


メイン画面

生成する通話の設定を個々あるいはまとめて変更可能

詳細画面

選択した通話のフローをリアルタイム表示
各メッセージをテキストおよび16進で表示可能



主なユーザ

Ericsson, Cisco, Sonus Networks, Lucent, Avaya, Polycom, Sony, CMG Telecommunications, SPRINT, Verizon, MCI, SBC, BT Exact

PC仕様

- OS: Windows2000Professional, Windows 2000 Server, WindowsXP Professional, Windows Server 2003
- インターフェイス: Ethernet (10Mbps/100Mbps/1000Mbps)
- 推奨ハードウェア CPU:Pentium4 2.4GHz以上 メモリー:512MB HDD:60GB バススピード:400MHz以上

製品の種類

WinSIP - SIP bulk call generator (SIPサーバ負荷試験ツール)

Win323 - H.323 bulk call generator (H.323サーバ負荷試験ツール)

WinEyeQ - Call/QoS Monitor and SIP/H.323 protocol analyzer

※本文中の会社名、製品名は、各社の商標又は登録商標です。