

新製品！

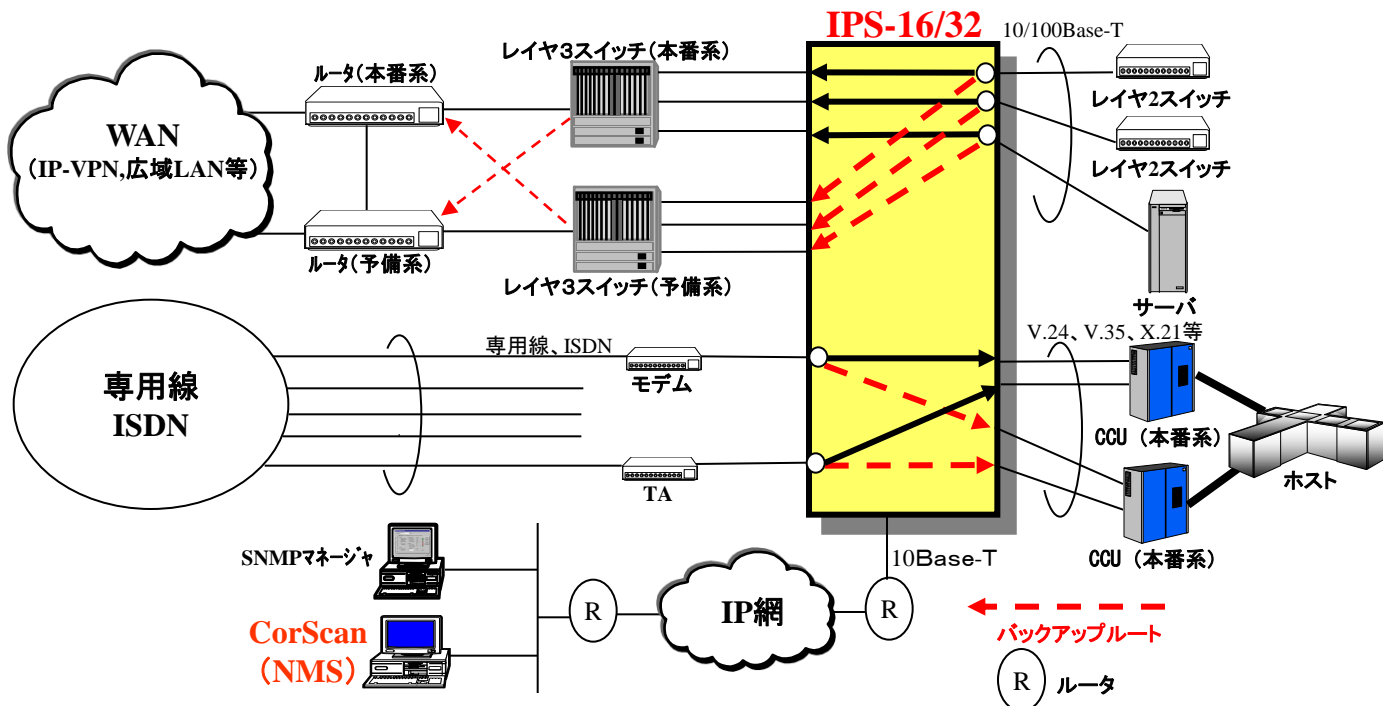
“IPS-16/32”



IPS-16/32

“IPS-16/32”は、コーネット・テクノロジー社（米国ヴァージニア州）が開発したLAN（10/100Base-T）、シリアル（V.24、V.35、X.21、RS530）、T1/E1、アナログ（2W、4W、6W）を含むマルチインターフェースに対応した手動及びIPコントロール可能なA/B切り替えスイッチです。IPS-16/32はホストコンピュータ等のシリアル回線だけでなく基幹スイッチの二重化やセグメントの切り替え、端末/サーバの異セグメントへのクロス接続等LANネットワーク等の様々なバックアップソリューションにLAN/WAN混在で利用可能です。特に高い信頼性が要求されるデータセンターやコンピュータセンターの基幹システムの障害復旧の最短化に最適です。

IPS-16/32によるLAN/WAN混在型バックアップ構成例



主な導入のメリット

●各種シリアル回線やLANネットワークのダウンタイムが最短！

マルチインターフェースに対応していますので、あらゆるメーカーのネットワーク機器のバックアップが可能であり、プロトコルの制限は一切ありません。手動もしくはリモートから簡単かつ迅速にバックアップ機器への切り替えが可能で、基幹システムのダウンタイムを最短にし、労力の低減を実現します。

●遠隔地からのリモートコントロールにより運用管理コスト削減！

遠隔地からのリモートコントロールにより、データセンター等24時間運用する場合でも、運用者を常駐させる必要がなく、運用管理コストを大幅に削減することが出来ます。またSNMPエージェントを搭載していますので、SNMPマネージャからスイッチの状態（A側/B側）や信号状態等の監視も可能です。

●プロトコルアナライザやテスターを使ったトラブルシューティングや回線テストが簡単且つ容易に可能！

モニターポートにプロトコルアナライザや各種テスターを接続する事により、回線の抜き差しをせずに回線テスト/モニター等のトラブルシューティングをする事が可能です。これにより、障害切り分け作業にかかる時間や労力の低減を実現出来ます。

主な特長

●IPコントロールによるリモート操作が可能！

非同期（VT100等）端末だけでなく、Telnet端末や専用コントロールソフトウェア“CorScan”を使用したIPコントロールが可能です。

●SNMPマネージャによる監視・管理が可能！

SNMPエージェントを搭載しているのでSNMPマネージャにトラップを送信出来、遠隔地からの24時間状態監視が可能です。

●マルチインターフェースに対応！

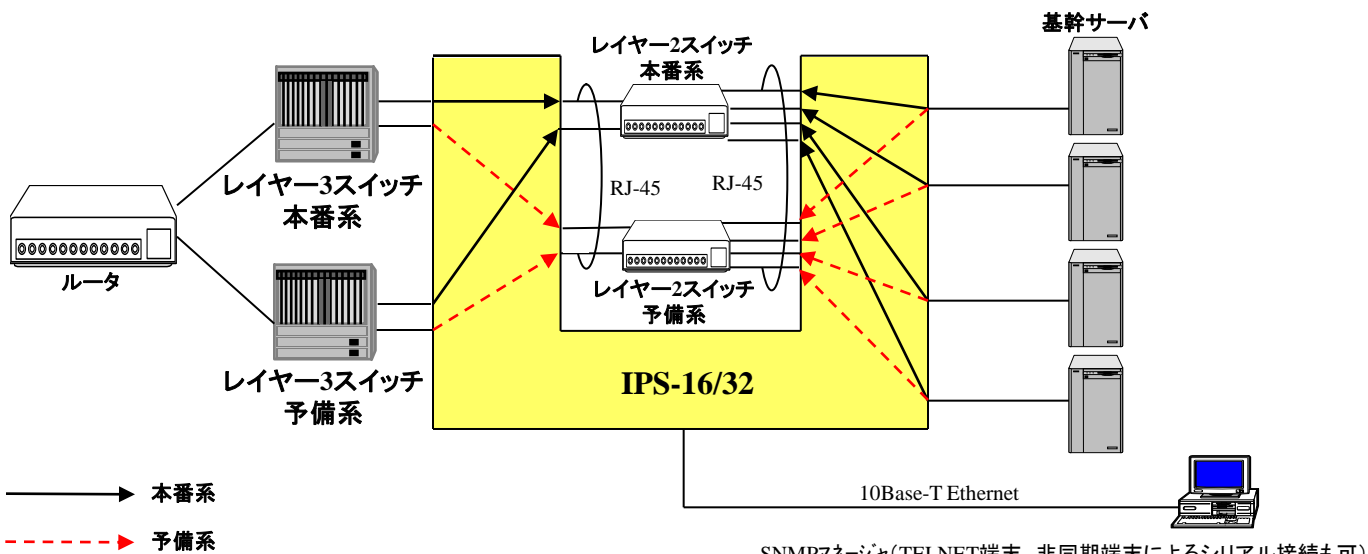
LAN、各種シリアル（V.24、V.35、X.21、RS530）、T1/E1、アナログ（2W、4W、6W）インターフェースに対応しており、いずれもホットスワップが可能です。また各種インターフェースの混在も可能です。

●1台で最大LAN回線なら32ポート、シリアル回線なら16ポート搭載可能！

標準19インチラックシャーシ1台に、LAN回線なら最大32ポート（16枚）、シリアル回線なら最大16ポートまで搭載可能です。また最大99シャーシまでチェイニング接続が可能です。

“IPS-16/32”を用いたバックアップソリューション

IPS16/32によるレイヤー2スイッチと基幹サーババックアップ構成例

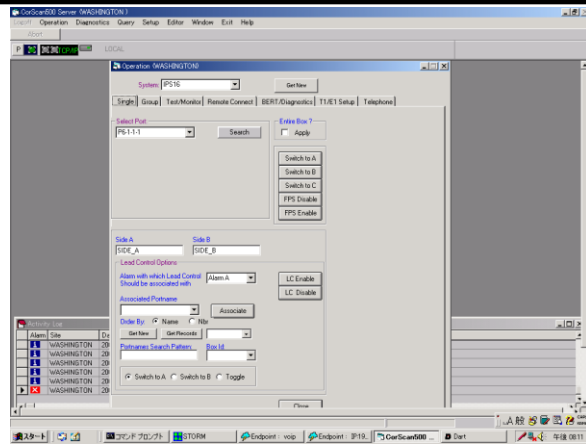


● 専用コントロールソフトウェア“CorScan”

CorScanはWindowベースで動作するCornet社が提供する電子マトリクススイッチ、ABスイッチ専用コントロールソフトウェアです。

主な特徴

- 各種切換えコントロール
 - 個別切換え
 - 一斉切換え
 - グループ切換え
 - 自動切換え
- 各ポートの状態確認
 - 切換え状態
 - 信号ON/OFF
- リアルタイムアラーム
 - 下記のアラームをサポート



“IPS-16/32”でサポートしているトラップ／アラームの種類

1. 電源モジュール障害復旧
2. スイッチカード有無(抜差しした際)
3. マスター A/B切換え
4. 各スイッチカード A/B切換え
5. マスター前面パネル 無効/有効
6. 各スイッチカード 前面パネル無効/有効
7. NVRAM リセット
8. 各スイッチカードA/B切換え(Lead Control)
9. マスター Lead Control 禁止/有効
10. 各スイッチカード Lead Control 禁止/有効
11. 各スイッチカード モニター/リセット
12. 各スイッチカード テスト/リセット
13. 2重化電源の状態表示
14. 信号(データ)及び回線状態(ステータス)

● 主な仕様

● スイッチングコントロール

- 1) 手動切り替え: 前面トグルスイッチによるチャンネル毎の切換え及び全チャンネル一斉切換え
- 2) リモートコントロール: 下記の接続をサポート
 - 非同期、キャラクターフォーマット
 - VT100
 - CorScan500(リモートコントロールソフトウェア)
 - Telnet
 - SNMP

● 物理コネクタ: 下記のインターフェースをサポート

- LANインターフェース(RJ-45)
- WANインターフェース(DB25、V.35、RJ-45(T1))
- アナログインターフェース(RJ-45)

● 電源電圧: AC100V±10V 50Hz/60Hz

● 消費電力: 50W

● 寸法: 178(H) × 483(W) × 220(D) mm

● 重量: 7.0Kg

販売代理店

総輸入・販売元



日本コーネット・テクノロジー株式会社
 東京都台東区東上野1-12-2 〒110-0015
 (TEL) 03-5817-3655
 (FAX) 03-5817-3677
 www.nihon-cornet.co.jp